

# OLYMPUS

Your Vision, Our Future

Microscopio de sistema

CX41

Serie CX2

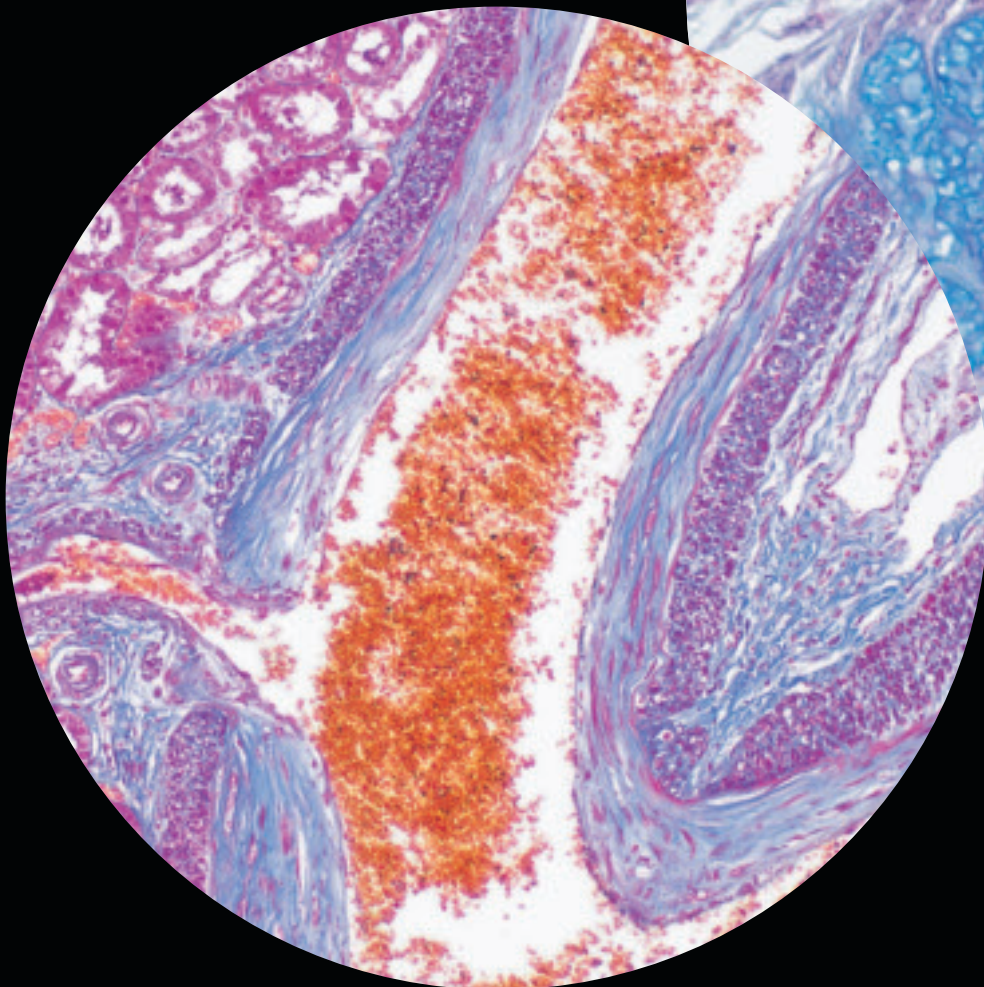
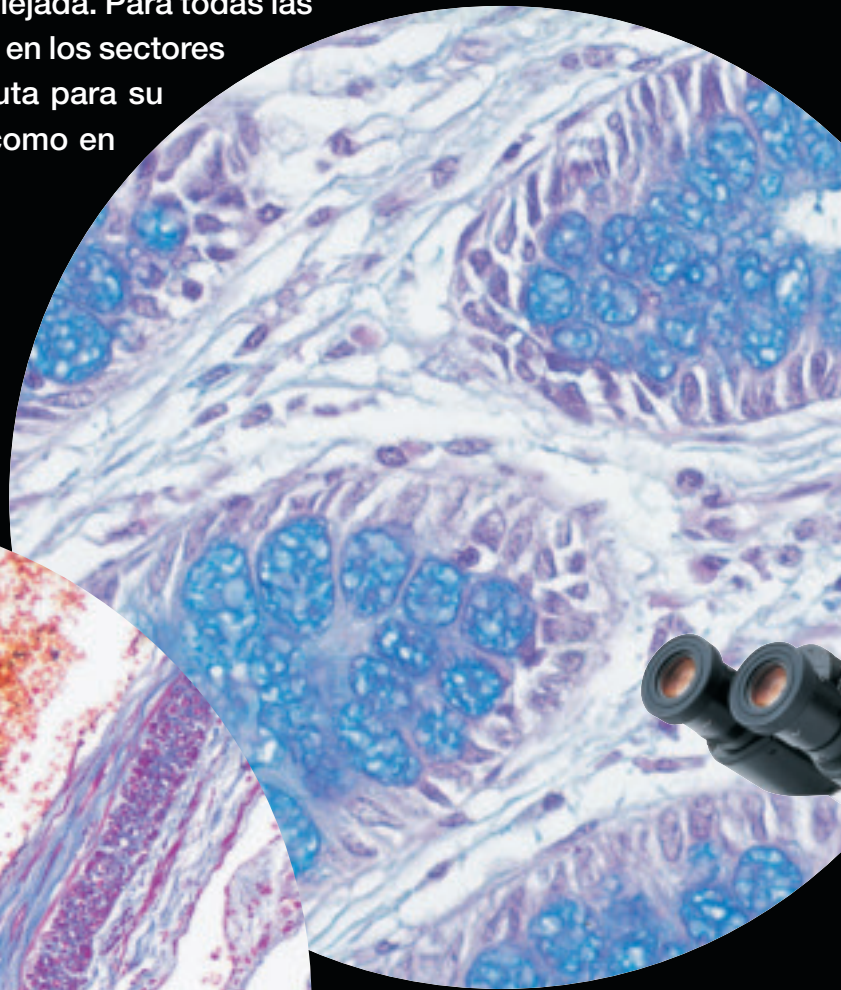
**UIS2**  
World-leading optics

Óptica y rendimiento sobresaliente en su categoría



# Optica avanzada y rendimiento con una excelente relación calidad-precio.

La evolución de este microscopio aporta mejoras en la relación calidad-precio tanto en la óptica como en el rendimiento del sistema. Equipado recientemente con el sistema óptico de Olympus, UIS2, proporciona una claridad de imagen significativamente resaltada en una variedad de métodos de observación, desde campo claro hasta luz fluorescente reflejada. Para todas las aplicaciones tanto de rutina como didácticas en los sectores biológicos y médicos, el CX41 marca la pauta para su categoría tanto en características básicas como en rendimiento del sistema.

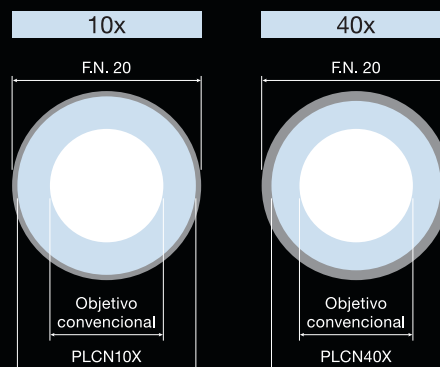




## Unas imágenes extraordinariamente planas con los objetivos PLCN

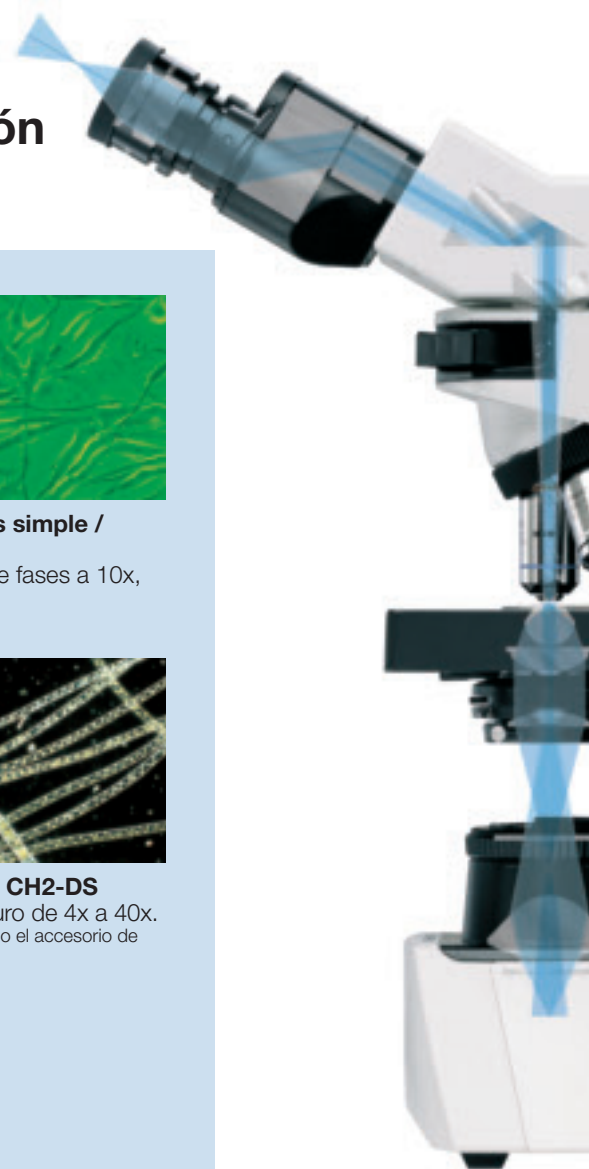
El CX41 proporciona imágenes de sobresaliente claridad y nitidez en una amplia variedad de modos de observación. El prestigioso sistema óptico de corrección a infinito universal de Olympus, UIS2, se sirve de la serie de nuevo desarrollo de objetivos PLC Plan acromáticos que están fabricados con vidrio de alta calidad, seleccionado con todo esmero y bajo los más severos controles de precisión. El resultado es una excepcional mejora en la planitud de las imágenes, en particular, con los objetivos de 10 y 40 aumentos proporcionando imágenes que se encuentran entre las mejores de esta categoría de microscopios. La iluminación de luz transmitida proviene de una lámpara halógena de alta intensidad de 6 V, 30 W.

### Comparativa entre la planitud de imágenes





# Excelente relación calidad-precio en aplicaciones de luz fluorescente reflejada y otros métodos de observación



## Condensador portamuestras / CS-SLC Condensador de campo claro / CH3-CD

Estos tipos de condensadores Abbe permiten la observación de campo claro desde 4 hasta 100 aumentos. El centrado exacto queda garantizado por el accesorio de lente (CX-AL) y el diafragma para excluir todo tipo de luz superflua y obtener una brillante iluminación Koehler en toda la gama de aumentos. Este condensador altamente económico permite observaciones de contraste de fase y de campo oscuro mediante simple adición de accesorios básicos.



## Accesorio de contraste de fases simple / CX-PH1, 2, 3

Para observaciones de contraste de fases a 10x, 40x y 100x.



## Tope central de campo oscuro / CH2-DS

Para observaciones de campo oscuro de 4x a 40x. Se requiere soporte de filtro aparte (CH2-FH) o el accesorio de lente (CX-AL)

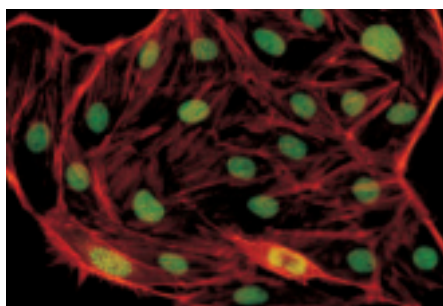


## Adaptador de bajos aumentos / CX-LA

El uso del objetivo de bajo aumento de 2x permite la observación macroscópica.

## Accesorio de fluorescencia de luz reflejada / CX-RFA-2

Los usuarios pueden conmutar entre excitación azul o verde y observaciones de luz transmitida. La óptica UIS2 ofrece unas imágenes de fluorescencia brillantes, sin aumentos intermedios cuando se pasa de la luz transmitida a la observación de fluorescencia. Los objetivos PLON están optimizados para esta aplicación.



## Condensador polarizador simple / CH3-CDP

Con el adaptador de la placa opcional U-TAD, se pueden realizar observaciones de polarización de 4x a 100x, utilizando una placa de retardo. Para la inspección de gota se suministra un analizador U-GAN. Disponemos de objetivos de polarización libres de tensión de 4x a 100x.

Se requiere polarizador U-POT y analizador U-ANT.



## Condensador seco de campo oscuro / CX-DCD

Este tipo de condensador seco para campo oscuro proporciona un campo oscuro de inmersión en aceite. Adecuado para la utilización con aumentos de 10x y 40x.



# Un funcionamiento básico fiable garantiza una excepcional ventaja en la rutina operativa



## Movimiento de la muestra con sólo un dedo

Los mangos de la platina están provistos de un revestimiento de goma permitiendo mover la muestra suavemente con un solo dedo. Los controles de diseño estrecho y excelente ubicación garantizan que todo se encuentre cómodamente al alcance de forma que el usuario pueda mantener una postura natural.



## Cabezal binocular inclinable

El cabezal binocular inclinable permite que cada operador pueda elegir el punto focal más conveniente y cómodo, una valiosa aportación para reducir la fatiga en prolongadas sesiones de observación. Esta disponible también la versión U-CTBI.



## Revólver portaobjetivos quintuple de orientación interior

El revólver portaobjetivos quintuple permite la observación en una amplia gama de aumentos y varias combinaciones de objetivos. El acceso ilimitado al espacio enfrente del objetivo permite el cambio rápido y sencillo de las muestras.



## Platina sin cremalleras protuberantes

Para mantener libre el sector de trabajo y evitar interferencias en las operaciones de observación, la guía de la carrera en sentido X no sobresale del lateral de la platina. Los indicadores de la escala graduada principal y de las secundarias están diseñados para facilitar su lectura.



## Condensador de contraste de fase / CX-PCD

Este condensador multifuncional CX-PCD permite la observación de campo claro, de contraste de fases y de campo oscuro sin cambio de condensador. Es posible la observación de contraste de fases de 10x a 100x y la observación en campo oscuro de 10x a 40x.



## Control de enfoque regulable

La tensión del control macrométrico puede ajustarse a las necesidades de los diferentes operadores para enfocar con suavidad y sencillez manteniendo las manos apoyadas sobre la mesa. También se suministra un tope superior de platina.



## Fácil desplazamiento e instalación

El CX41 es eminentemente portátil, con cómodas empuñaduras en la parte delantera y posterior del pie y sin elementos sobresalientes incómodos en la guía de la platina.



## Tratamiento contra moho.

El tratamiento fungicida aplicado a cabezales, oculares y objetivos protege la calidad de los elementos ópticos incluso en regiones con un alto grado de humedad.

# Más accesorios, mayor diversidad de observación



## Accesorio para observación doble / U-DO3

Permite la observación doble y simultánea de una sola muestra desde la misma dirección e idénticos aumentos y claridad para ambos operadores. Se puede utilizar un puntero para señalar secciones específicas de la muestra, para simplificar el proceso de formación y mejorar la discusión.

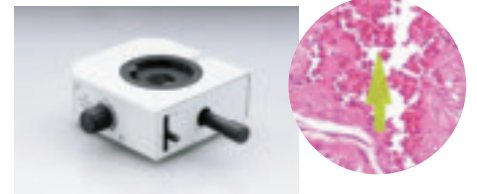
## Regulador del punto focal / U-EPA2

Permite elevar la posición del punto focal en 30 mm. Entre el brazo del estativo y el cabezal pueden instalarse hasta dos reguladores del punto focal.



## Puntero de flecha / U-APT

Permite proyectar una flecha LCD para indicación en una fotomicrografía.



## Cabezal trinocular / U-CTR30-2

Pueden instalarse cámaras fotográficas (DP20) o vídeo para una ilustración in situ o remota para sesiones didácticas o de consulta.

## Cambiador de aumentos 2x / U-ECA

Los aumentos se duplican intercalando la lente auxiliar de 2 aumentos.



CX41+DP20

## Accesorio de dibujo / U-DA

El accesorio de dibujo proyecta una imagen del lápiz y del plano de dibujo sobre el campo óptico.

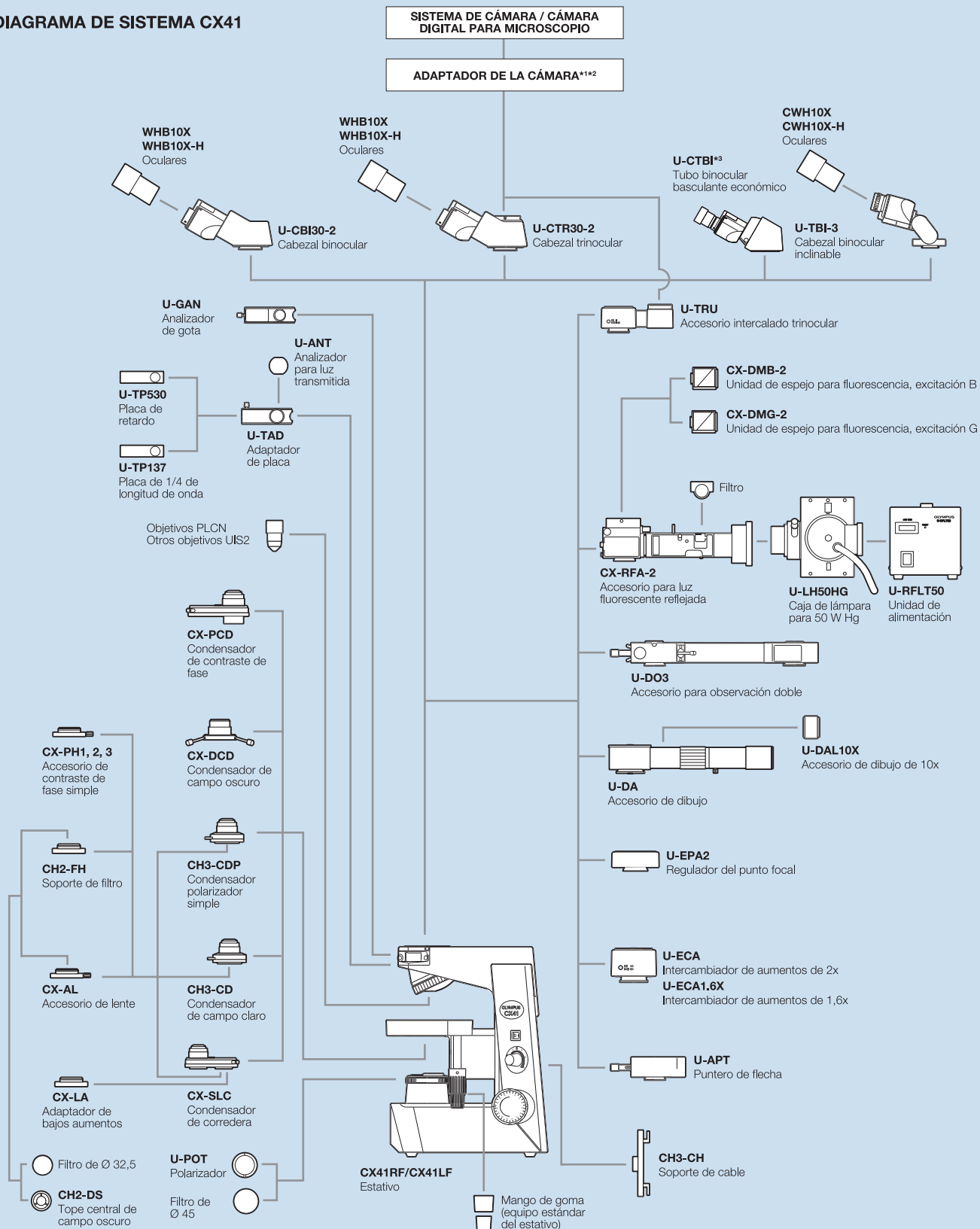


## Accesorio trinocular intermedio / U-TRU

Un cabezal binocular independiente permite la fotomicrografía. La combinación de este tipo de cabezal trinocular intercalable facilita la instalación simultánea de equipo fotográfico y de una cámara de vídeo.



# DIAGRAMA DE SISTEMA CX41



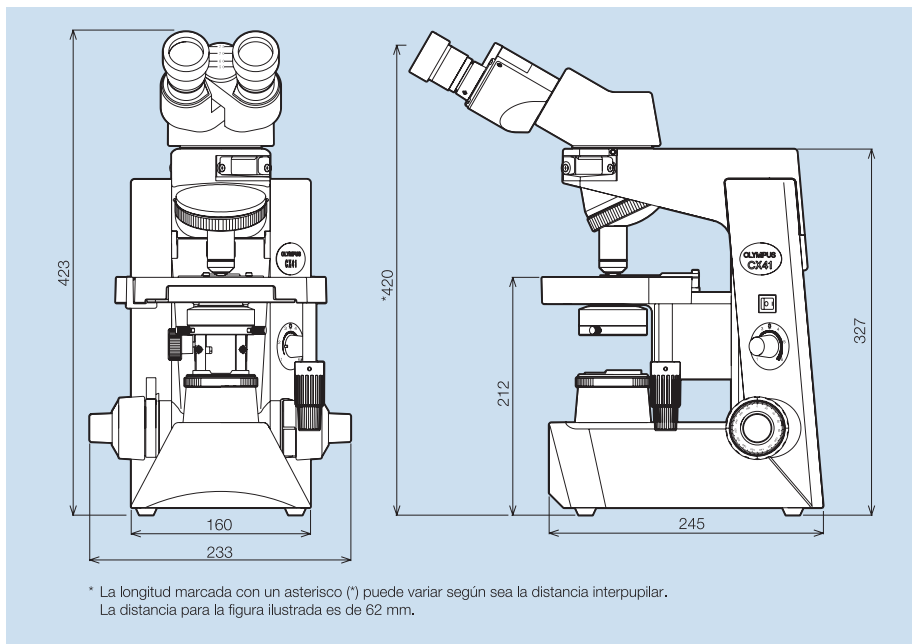
\*1 Sírvase consultar con su concesionario Olympus para más detalles.  
 \*2 Por razones técnicas no puede instalarse el U-TV1x. Combine U-TV1x-2 para adaptador 1x.  
 \*3 Oculares de 10x incorporados. F.N. 18



## Especificaciones

Artículo		CX41		
Sistema óptico		Sistema óptico UIS2 (de corrección a infinito universal)		
Iluminación		Iluminador Koehler de luz transmitida integrado		
		Lámpara halógena de 6 V, 30 W		
		100-120 V/220-240 V, ~ 0,85/0,45 A, 50/60 Hz		
Enfoque		Maniobra en altura de la platina mediante guía de rodillos (bastidor y piñón)		
		Desplazamiento por rotación: 36,8 mm		
		Rango de desplazamiento completo: 25 mm		
		Tope de límite superior		
		Ajuste de la tensión en el control de enfoque macrométrico		
Revólver portaobjetivos		Revólver portaobjetivos quíntuple con inclinación hacia el interior		
Cabezal	Tipo	U-CBI30-2, binocular	U-CTR30-2, trinocular	U-CTBI, binocular basculante
	Número de campo	20	20	18
	Inclinación de cabezal	30°	30°	30°-60°
	Gama de regulación de la distancia interpupilar	48-75 mm	48-75 mm	48-75 mm
	Selector del paso de luz	Ninguno	Ninguno (Bi 50%, vídeo/foto 50% fijo)	Ninguno
	Platina	Tamaño	188 (An) x 134 (F) mm	
	Gama de maniobra	76 mm en dirección X por 50 mm en dirección Y		
	Portamuestras	Doble pinza		
	Mango de goma	Forma parte del equipamiento estándar		
Condensador CH3-CD	Tipo	Condensador Abbe		
	N.A.	1,25 con inmersión en aceite		
	Diafragma	Incorporado		
Dimensiones y peso		233 (An) x 432 (Al) x 367,5 (F) mm, aproximadamente 8,5 kg		

## Dimensiones (unidad: mm)



## Objetivos, Plan acromático

PLCN	Apertura numérica (N.A.)	Distancia de trabajo
4x	0,10	18,5 mm
10x	0,25	10,6 mm
20x	0,4	1,2 mm
40x	0,65	0,6 mm
60x	0,8	0,2 mm
100xO	1,25	0,13 mm
100xOI	1,25-0,6	0,13 mm

## Oculares

	Número de campo (F.N.)
WHB10X	20
CWH10X	20
(para U-TBI-3)	

Las especificaciones están sujetas a cambios sin ninguna obligación por parte del fabricante.

www.olympus-europa.com

**OLYMPUS**

**OLYMPUS LIFE SCIENCE EUROPA GMBH**  
Postfach 10 49 08, 20034 Hamburg, Germany  
Wendenstrasse 14-18, 20097 Hamburg, Germany  
Phone: +49 40 23 77 30, Fax: +49 40 23 77 34 64 7  
E-mail: microscopy@olympus-europa.com

**OLYMPUS ESPAÑA S.A.U**  
Via Augusta, 158, 08006 Barcelona, Spain  
Phone: +34 93 200 67 11, Fax: +34 93 200 50 07  
E-mail: informacion.micro@olympus.es

